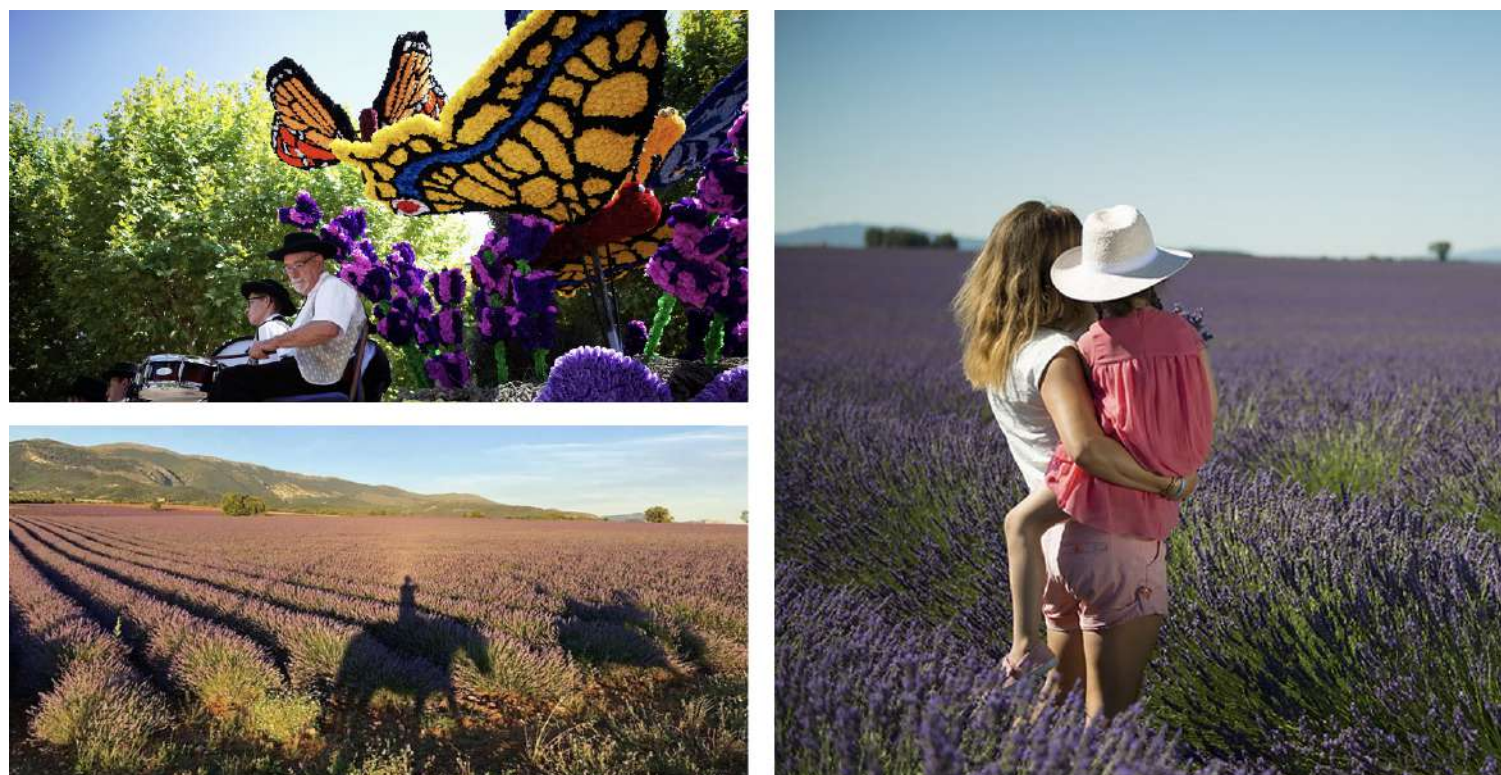


## PASSION LAVANDE EN HAUTE-PROVENCE (04)



Avec plus de 10 000 hectares de champs de lavande, soit plus de 30% des surfaces nationales, le département des Alpes-de-Haute-Provence éblouit les vacanciers qui pourront profiter de balades, à pied, à cheval, en vélo ou VTT à assistance électrique pour s'évader au milieu de cette mer odorante qui s'étale à perte de vue.

De Digne-les-Bains, capitale historique du négoce de la lavande, au Verdon où la production de lavandin perdure, en passant par les petits villages de Mézel, Estoublon, Bras d'Asse et jusqu'au plateau de Valensole, venez profiter d'un bol d'air « made in Provence » !  
Pour ne pas rater les champs de lavande en fleurs, rendez-vous entre début juin et fin juillet !

Comme le disait Giono : "la lavande est l'âme de la Provence", ici, c'est une véritable culture. Pour découvrir tous les secrets du brin bleu, la Haute-Provence et ses villages sont les lieux idéaux !

VENEZ VIVRE DES EXPÉRIENCES 100% LAVANDE !

TÉLÉCHARGER LES VISUELS EN CLIQUANT ICI

## EXPÉRIENCES À VIVRE AUTOUR DE LA LAVANDE

### IMMERSION DANS LES CHAMPS DE LAVANDE



#### APÉRO RANDO À CHEVAL AU MILIEU DES LAVANDES

Imaginez... Un coucher de soleil, une brise légère, l'odeur fraîche de la lavande qui envire. Sarah propose, pour les cavaliers débutants et confirmés, une escapade sur le plateau de Valensole, suivi d'un apéritif au Domaine de la Blache à Saint-Jurs. Venez vivre une expérience unique, à partager entre amis ou en famille.

Informations complémentaires :  
De 19h à 22h (apéritif suivi de 2h de randonnée à cheval)  
Tarif : 50€ par personne  
Domaine de la Blache, 04410 Saint-Jurs  
06 24 54 12 36  
[Site internet](#)



#### RANDONNÉE LE CHEMIN DE PUIMICHEL N°5

C'est parti pour 2h45 de randonnée ! Ce parcours, idéal pour découvrir sauges, lavandes et lavandins, emprunte deux des anciens chemins qui relient, par les sous-bois, Maljaj, au plateau de Puimichel. Cet itinéraire de 7km est un bon compromis pour randonneurs débutants ou confirmés. Dénivelé positif de 390m, sur un sentier de petite randonnée (balisage jaune).

[Site internet](#)



#### BALADE EN VTT ET VTT ÉLECTRIQUE DANS LES CHAMPS DE LAVANDE

Au départ de Sainte-Croix-du-Verdon jusqu'au village de Moustiers-Sainte-Marie en passant par le plateau de Valensole, cet itinéraire VTT de la Transverdon chemine sur des sentiers au milieu des champs de lavande. Après un premier arrêt à la table d'orientation dominant le lac et le village de Sainte-Croix-du-Verdon, direction le plateau de Valensole, un régal pour les yeux et le nez... Au retour, descente jusqu'au lac de Sainte-Croix pour une pause bien méritée !

## AU PLUS PRÈS DES PRODUCTEURS



#### LES ATELIERS LAVANDE "BLEU D'ARGENS" À MÉZEL

En 2002, Véronique, parisienne d'origine, s'installe au cœur des montagnes de Haute-Provence, pour construire son idéal de vie : vivre au pays de la lavande et préserver un environnement jusqu'alors intact.

En juillet et août, Véronique, accueille petits et grands sur son exploitation pour des ateliers de découverte autour de la lavande : les pouvoirs de cette plante emblématique, les principes de distillation, des anecdotes etc...

Venez vivre un voyage historique, botanique et olfactif !

Informations complémentaires :  
De 6 à 12€/pers.  
Sur réservation  
[Site internet](#)



#### PROVESSENCE À L'ESCALE

Idéalement situé au cœur de la Haute-Provence, Provesences est spécialisée dans la production d'huiles essentielles pures et naturelles, pour la parfumerie, la cosmétique et l'aromathérapie.

"Nos agriculteurs travaillent en harmonie avec leur environnement, en respectant les traditions de culture et de distillation des plantes aromatiques locales. Tous nos produits sont 100% d'origine Provence, berceau de la lavande et du lavandin. Nous vous garantissons des produits de première qualité, une traçabilité complète, une disponibilité tout au long de l'année et des prix directs producteurs."

Provesences est certifié Ecocert à la fois pour les cultures biologiques (Agriculture Biologique) et pour les huiles essentielles bio (label cosmétique COSMOS).

Informations complémentaires :  
Visites guidées de la distillerie en été  
[Site internet](#)



#### LA MAISON DU LAVANDIN

Située dans un environnement exceptionnel, à 5 minutes du lac de Sainte-Croix, la "Maison du Lavandin", est une authentique remise aménagée, entourée de champs de lavande où Marie-France vous invite à découvrir les bienfaits du lavandin. Retrouvez sur place les produits de l'exploitation de la famille Bourjac. La Maison du Lavandin propose la visite de l'exploitation et de la distillerie ainsi que la dégustation de produits du terroir.

Venez découvrir les senteurs et bienfaits de l'huile essentielle de Lavandin !

Informations complémentaires :  
Le Jas de Ménagé, 04500 Sainte-Croix-du-Verdon  
04 92 77 73 31 - contact@lamaisondulavandin.fr  
[Site internet](#)



#### LES RUCHERS DE LA BASTIDE BLANCHE À ESTOUBLON

Gisèle, apicultrice et productrice de miel notamment de miel de lavande vous reçoit sur son exploitation pour vous parler du monde fascinant des abeilles, de l'importance de celles-ci dans notre écosystème. Expo-vidéo, ruche vivante, dégustations, atelier cire pour les enfants... des activités à découvrir de juin à septembre.

Informations complémentaires :  
1278 route de Mézel, 04 270 Estoublon  
04 92 34 44 63  
[Site internet](#)

## L'HISTOIRE DU BRIN BLEU

### MUSÉE DE LA LAVANDE



Ce musée relate l'histoire de l'exploitation de la lavande en Haute-Provence et dans les alentours de Digne-les-Bains, capitale historique du négoce de la lavande, des années 1900 à nos jours. Mémoires, histoires de vies et légendes, le Musée de la Lavande de Digne-les-Bains raconte l'histoire des lavandiculteurs du territoire, qui nous fournissent une de nos matières premières les plus importantes : l'huile essentielle de lavande.

Démonstrations de distillation de lavandin gratuites en juillet et août.

Informations complémentaires :  
Tarif : 5,50€ - gratuit pour les moins de 14 ans  
32 Boulevard Gassendi, 04000 Digne-les-Bains  
04 92 31 14 90 / [contact@musee-lavande-digne.fr](mailto:contact@musee-lavande-digne.fr)  
[Site internet](#)



#### Lavande ou lavandin ?

Il existe deux espèces cultivées en Provence : la lavande et le lavandin. La lavande vraie ou fine (*Lavandula angustifolia*) est la plus noble des lavandes et son huile essentielle bénéficie, depuis 1951 d'une AOC : « Huile essentielle de lavande de Haute-Provence ». Elle se caractérise par une longue branche avec un unique épi de fleur et pousse sous forme de buissons en montagne. On la trouve entre 500 et 1500 mètres d'altitude sur les versants ensoleillés. Le lavandin, quant à lui, est un hybride de lavande vraie et de lavande aspic (*Lavandula Aspic*). Il se développe facilement en milieu naturel mais se retrouve essentiellement en culture. Sa branche ramifiée à trois épis de fleurs le rend plus volumineux que la lavande fine. Son rendement est bien supérieur à celui de la lavande vraie. Le lavandin ne se reproduit pas, son parfum est plus léger que celui de la lavande et il ne bénéficie pas des propriétés thérapeutiques de la lavande fine.

[Site internet](#)

### OÙ DORMIR ? LE DOMAINE DE LA BLACHE À ST JUR



Le domaine de la Blache est un ancien hameau agricole, reconverti aujourd'hui comme lieu d'accueil. Dominant le plateau de Valensole au village de Saint-Jurs, il surplombe la vallée de l'Asse et est bordé au nord-est par les premiers montagnes du Verdon. Tout autour la culture de lavandin domine, ainsi que d'autres essences telles que la sauge sclérée, l'héliochryse, le thym ou le romarin. La nature y est omniprésente et Christine et Denis, les hôtes, font tout leur possible pour la respecter.

[Site internet](#)

## ÉVÈNEMENTS À VIVRE CET ÉTÉ



#### LE CORSO DE LA LAVANDE Du 4 au 8 août

Le Corso de la lavande a lieu chaque année le week-end et-nd du mois d'août. Depuis 1939, la ville revêt alors son habit de lumière et entraîne visiblement variées et habitantes au pays des senteurs et des rêves avec ses défilés de chars décorés, ses groupes musicaux et sa grande fête foraine.

Venez participer à la plus grande fête dédiée à la lavande des Alpes-de-Haute-Provence, à ne pas manquer cet été !



Pour offrir aux visiteurs un Corso de la lavande inoubliable et bénévoles et passionnés préparent tout au long de l'année, à l'abri des regards, des réalisations éphémères. Les thématiques y sont chaque année particulièrement variées et renouvelées, d'un hommage au cinéma en passant par les quartiers de la ville de Digne-les-Bains, aux souvenirs d'enfance ou faisant un clin d'oeil à de célèbres dessins animés.

Telle une ruche, chacun s'affaire à confectionner son char, ayant pour seule limite sa taille (5,07 mètres de haut pour 4 mètres de large, sur des plateaux de 8 mètres de long). Chacun son matériel de prédilection, ferrailles, bois, cartons, papiers... pour commencer la structure avant de s'atteler à l'électricité pour les défilés de nuits, la mise en couleur et enfin le collage des fleurs en papier crépon. Pour chaque char, des dizaines de milliers de fleurs sont confectionnées pendant la période hivernale avant de rejoindre leur emplacement définitif. Dans le même temps, d'autres bénévoles confectionnent les petits sachets de lavandes qui seront distribués gracieusement tout le long du Corso. Ce n'est pas moins de 60 à 80 000 bourses de lavande qui seront lancées à partir des chars à destination des spectateurs. Le jeu consistant à récupérer le sachet avant son voisin !

Informations complémentaires :  
Temps forts :  
Samedi 5 août : 12ème Tattoo des lavandes à 21h au Palais des Congrès (14 €)  
Dimanche 6 août : Défilé des chars à 15h (places en tribunes 8 €)  
Lundi 7 août : Défilé des chars illuminés à 21h30 (place en tribunes 8 €)  
[Site internet](#)

### CONTACT PRESSE



Margot CHEVALLIER  
mchevallier@revolutionr.com  
06-33-46-56-65